

EL DISPOSITIVO DE INTERVENCIÓN SOBRE SITUACIONES DE VIOLENCIA ARMADA (DISVA): UN ABORDAJE ALTERNATIVO PARA EL CONTROL DE LA VIOLENCIA

Natalia Yavich¹, Ernesto Báscolo¹, Verónica Gotlieb², Mariano Gil³, Fabiana Pendino⁴, Cecilia Ruberto⁴, Gustavo Englander⁴, Vanesa Calvin⁴, René Alcaraz⁴.

¹ CONICET - UNR/CEI; ² Instituto de la Salud Juan Lazarte; ³ Capacita Salud - Investiga Más; ⁴ Dispositivo de Intervención sobre Situaciones de Violencia Armada, Municipalidad de Rosario

INTRODUCCIÓN

Las condiciones de salud de la población están fuertemente determinadas por factores sociales, económicos y culturales a través de políticas y acciones por fuera del sector salud. En la provincia de Santa Fe, y particularmente la ciudad de Rosario, se registraron durante el inicio de esta década un aumento marcado de las tasas de homicidios y los heridos por arma de fuego. Si bien desde el año 2007 la provincia registraba tasas de homicidios más elevadas que la media nacional, en el año 2012 se produjo una fuerte escalada de la tasa de homicidios, en el marco de conflictos entre bandas asociadas al narcotráfico y el aumento del consumo de sustancias. Los sectores al interior de la estructura del Estado conciben distintas vías para abordar esta problemática: seguridad y justicia asumen un abordaje hegemónico, enfocado en el combate contra el narcotráfico y la delincuencia; mientras que al interior de los sectores "sociales" del Estado (como salud, desarrollo social, educación, trabajo) es posible identificar un enfoque alternativo basado en la necesidad de incluir y proteger a la población en mayor situación de marginalidad. El Dispositivo de Intervención Sobre Situaciones de Violencia Armada (DISVA) es un dispositivo creado bajo este último abordaje.

OBJETIVO

Analizar el proceso de diseño, planificación, implementación y gestión del DISVA y sus efectos sobre los determinantes sociales de salud, la salud de la población y la equidad en salud.

METODOLOGÍA

En junio de 2015 iniciamos un estudio de caso longitudinal de los modos de gobernanza y resultados del DISVA, con especial atención sobre los procesos y efectos de la dimensión intersectorial. Este estudio, actualmente en marcha, ha incluido entrevistas, talleres, recolección de fuentes secundarias y la revisión de la base de datos del DISVA en forma conjunta con el equipo de gestión del Dispositivo, a los fines de fortalecer las capacidades para monitorear resultados y analizar los procesos de colaboración intersectoriales.

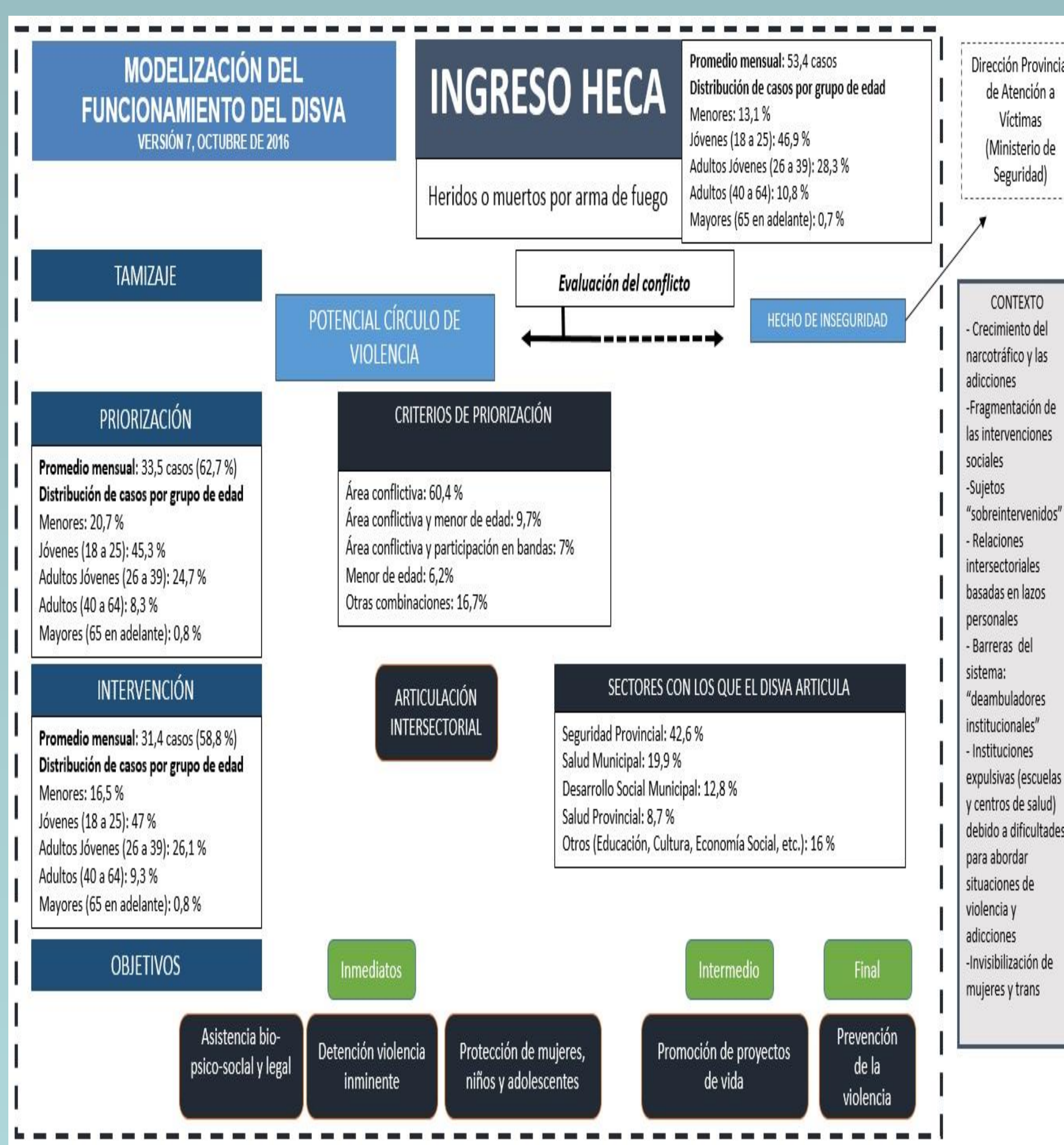
Este trabajo está siendo desarrollado en el marco del proyecto de investigación "Intervenciones intersectoriales para la equidad en salud en Argentina y América Latina".

LABORATORIO INTERSECTORIAL

Para descubrir más intervenciones intersectoriales: <http://capacitasalud.com/laboratorio-de-innovaciones-en-salud/>

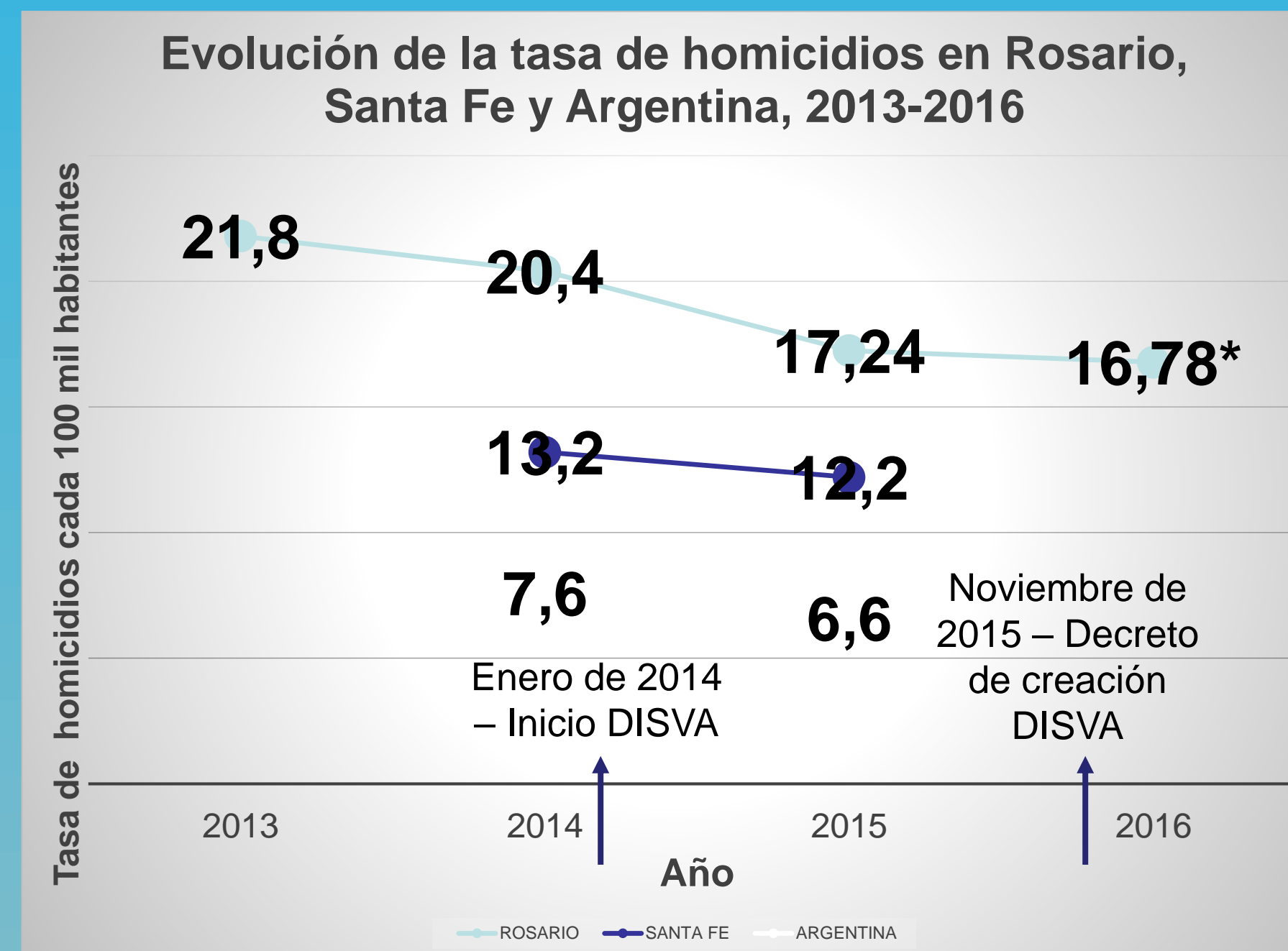
RESULTADOS

El DISVA es un dispositivo dependiente de las Secretarías de Control y Convivencia Ciudadana, Salud Pública, Desarrollo Social y Gobierno de la Municipalidad de Rosario, creado a inicios de 2014 en el marco de la escalada de violencia y el ascenso de la tasa de homicidios sufrida por la ciudad de Rosario. El mismo está enclavado en el Hospital de Emergencias Dr. Clemente Álvarez. Desde allí se detectan los ingresos por heridas de arma de fuego centrándose en aquellos con mayores chances de generar escaladas de violencia: heridos como resultado de conflictos interpersonales y entre bandas. Una vez ingresado el herido, el equipo establece contacto con el mismo y su entorno y desarrolla en forma inmediata distintas acciones para prevenir un inminente círculo de violencia. Asimismo diseña una estrategia en colaboración con distintas agencias del Estado y organizaciones comunitarias para promover la inclusión social de los involucrados y la protección de los derechos del herido y/o de otros individuos en riesgo (fundamentalmente niños y adolescentes) identificados a raíz de la intervención sobre el conflicto. El gráfico a continuación ilustra el funcionamiento del DISVA y provee datos sobre la población objetivo, la modalidad de priorización de casos y los sectores y jurisdicciones con los que se relaciona para lograr sus objetivos.



Fuente: elaboración propia a partir de entrevistas y talleres con el equipo del DISVA y datos provenientes de la base de datos del DISVA.

VIOLENCIA URBANA



Fuente: Ministerio de Seguridad de la Nación; Ministerio de Seguridad de la Provincia de Santa Fe
* Proyección en base a datos del primer semestre de 2016.

CONCLUSIONES

Desde su inicio a la fecha, el DISVA se fortaleció institucionalmente y en sus capacidades técnicas y políticas. Ha logrado gracias a ello constituir lazos personales y circuitos de acción intersectoriales y con actores comunitarios, ampliar su equipo de trabajo y mejorar su desempeño, no obstante aún enfrenta importantes desafíos, entre ellos establecer mecanismos de acción intersectorial efectivos con distintos sectores del Estado municipal y provincial y fortalecer el seguimiento de los casos intervenidos en un contexto de fragmentación institucional y de las políticas públicas y en tanto propuesta alternativa a los abordajes hegemónicos sobre la problemática de la violencia.

SITIO WEB

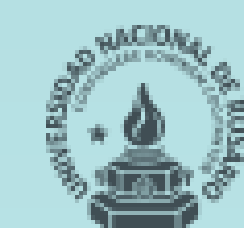
<http://capacitasalud.com/intervenciones-intersectoriales/>

CONTACTO

Natalia Yavich: nyavich@gmail.com



Este proyecto cuenta con el apoyo del International Development Research Centre (IDRC, Canadá). Es desarrollado por investigadores del CONICET, CEI-UNR, e Investiga Más. Estudios de Salud y Sociedad.



CENTRO DE ESTUDIOS INTERDISCIPLINARIOS

Investigamás
Estudios de Salud y Sociedad



Jornadas de Salud Colectiva "Territorios, ciudades y salud"
Rosario 2016 - 31 de octubre, 1 y 2 de noviembre